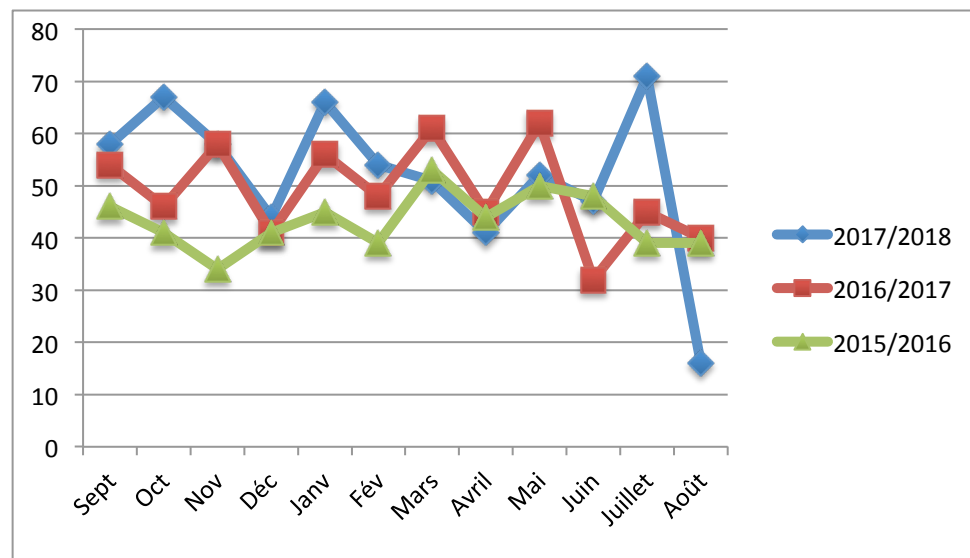
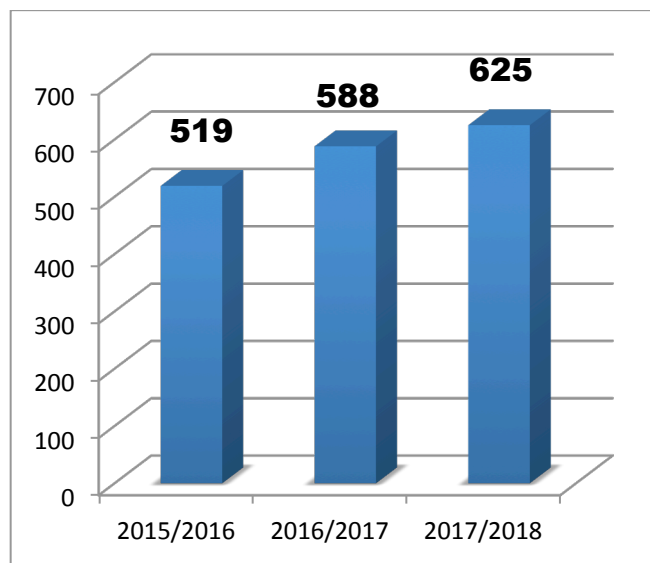




## ASTI – PERMANENCE – STATISTIQUES 2017/2018

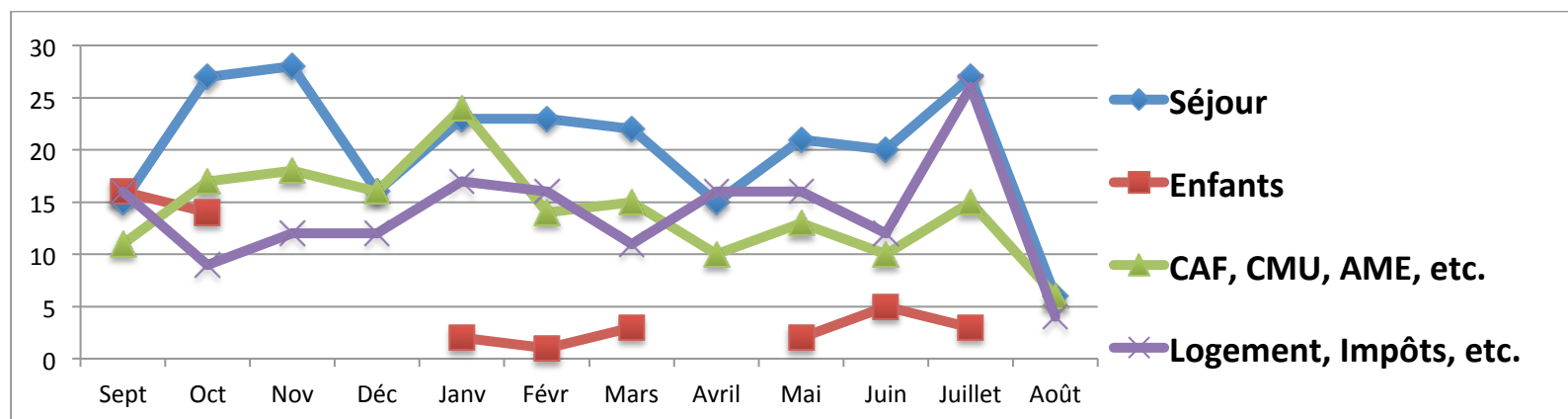
### 1- ÉVOLUTION DU NOMBRE DE VISITES :



*Progression du nombre de visites, plus faible que l'année précédente, mais cependant encore notable (un bon +6%). La moyenne de fréquentation hebdomadaire a faiblement progressé (on passe à 12,5 en moyenne) mais certaines permanences ont atteint des records d'affluence, le nombre de visiteurs dépassant la vingtaine.*

*La saisonnalité semble assez variable d'une année sur l'autre.*

## 2- MOTIFS DES VISITES PAR MOIS :



*Très légère baisse des demandes ayant trait au séjour par rapport à l'année dernière, et forte progression des demandes liées aux enfants (+ 103% pour la scolarité). Dans la ligne « Séjour » les demandes ayant trait à la naturalisation sont en hausse et sont suivies de quelques succès qui compensent des ajournements fréquents lors de la première demande.*

*Les demandes « CAF, CMU, AME, Logement, Impôt, etc. », de la compétence des services sociaux, s'expliquent, sans doute, par notre plus grande disponibilité (les effectifs d'assistantes sociales étant souvent en baisse), mais aussi par les liens qui se sont créés au fur et à mesure des années.*

## 3- FRÉQUENTATION INDIVIDUELLE : 243 VISITEURS

1 seule visite	137
De 2 à 5 visites	81
De 6 à 10 visites	17
Plus de 10 visites	8
<b>Total</b>	<b>243</b>

## Analyse :

243 « visiteurs » se sont partagés les 625 visites soit une moyenne de 2,57.

Mais dans les faits les visites uniques sont largement majoritaires (56%), liées à des demandes concernant le séjour et émanent de personnes d'origine d'Afrique noire : début d'explication - nos réponses, fondées sur la réalité des dispositions légales n'apportent pas la solution miracle attendue dans des cas difficiles. Il faut, en général, entre deux et dix visites pour traiter certaines situations quel que soit le sujet abordé.

Les visites, pour certaines quasi hebdomadaires, (et cela sans comptabiliser le temps passé hors des permanences) correspondent à des situations complexes qui concernent l'ensemble des thèmes.

### 4- ORIGINE GÉOGRAPHIQUE

Haïti	Afrique Noire	Afrique du Nord	Extrême Orient	Moyen Orient	AM SUD	Europe Est	France	Non Renseigné	Total
77	88	27	16	7	7	10	3	8	243

Nos visiteurs d'origine haïtienne ont perdu le leadership, désormais attribué à nos visiteurs d'origine d'Afrique noire ( sont compris dans cette origine tant les pays d'Afrique continentale- Bénin, Cote d'Ivoire, Cameroun, etc. ... que l'Afrique insulaire, Comores, Maurice, Cap Vert...). Les 3 Français mentionnés sont naturalisés.

### 5- DOMICILE (le 2° chiffre correspond à l'année précédente)

Marly le Roi	La Celle St Cloud	Louveciennes	St Germain	LE Port Marly	Le Pecq	Bougival	L étang la ville	Divers 78	Ile de France	Non renseignés	Total
83/62	25/17	16/22	22/14	15/9	10/11	10/7	5/6	31	15	11	243/192

Plus d'un tiers de nos visiteurs vivent à Marly le Roi (cette proportion reste stable).

## ANNEXE : Les chiffres détaillés

	Sept 4	Oct. 5	Nov. 4	Déc. 4	Janv. 5	Févr. 4	Mars 4	Avril 4	Mai 5	Juin 4	Juillet 5	Aout 2	Total 17/18	Total 16/17	%
A	15	27	28	16	23	23	22	15	21	20	27	6	243	253	-4%
B	16	14			2	1	3		2	5	3		46	22	+103%
C	11	17	18	16	24	14	15	10	13	10	15	6	169	194	-13%
D	16	9	12	12	17	16	11	16	16	12	26	4	167	119	+5,4%
<b>Total 17/18</b>	<b>58 (19)</b>	<b>67 (13)</b>	<b>58 (15)</b>	<b>44 (11)</b>	<b>66 (13)</b>	<b>54 (14)</b>	<b>51 (13)</b>	<b>41 (10)</b>	<b>52 (10)</b>	<b>47 (12)</b>	<b>71 (14)</b>	<b>16 (8)</b>	<b>625 (12,5)</b>	<b>588 (12)</b>	<b>+ 6,3%</b>
<b>Total 16/17</b>	<b>54 (13)</b>	<b>46 (12)</b>	<b>58 (15)</b>	<b>41 (10)</b>	<b>56 (14)</b>		<b>61 (15)</b>	<b>45 (11)</b>	<b>62 (12)</b>	<b>32 (8)</b>	<b>45 (11)</b>	<b>40 (10)</b>		<b>588 (12)</b>	<b>+ 13,7</b>
<b>Total 15/16</b>	<b>46 (9)</b>	<b>41 (8)</b>	<b>34 (8)</b>	<b>41 (8)</b>	<b>45 (11)</b>	<b>39 (9)</b>	<b>53 (13)</b>	<b>44 (12)</b>	<b>50 (10)</b>	<b>48 (12)</b>	<b>39 (10)</b>	<b>39 (10)</b>		<b>519 (10)</b>	

1) Mois : entre parenthèses le nombre de permanences tenues dans le mois

2) Ligne A : sont reprises les démarches ayant trait au séjour : demande d'asile, première carte, carte de 10 ans, regroupement familial, naturalisation.

3) Ligne B : sont reprises les démarches concernant les enfants, en France : demandes bourse, inscriptions scolaires...

4) Ligne C : il s'agit de toutes les demandes ayant trait au statut social (CAF, CMU, AME, etc.) ou au statut professionnel

5) Ligne D : Toutes les autres demandes : logement, impôts...

6) Lignes Total, pour les deux années, figure, entre parenthèses la moyenne hebdomadaire en fonction du nombre de permanences du mois considéré.